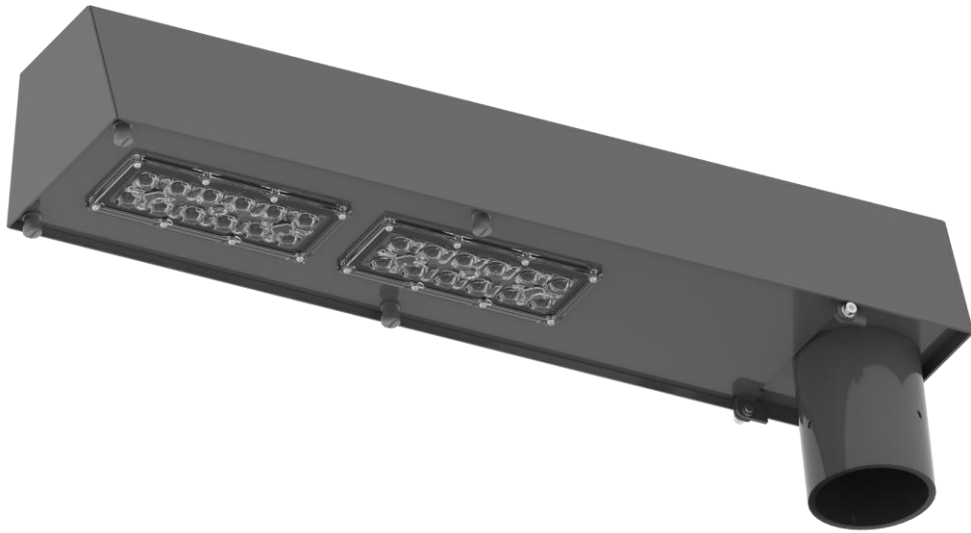


Mercury // LED

Mercury // LED



Technische Daten, Technical data

Leuchtengehäuse	
Material	Aluminium
Farbgebung (Pulverbeschichtung)	DB703 (weiter RAL-Farben verfügbar)
Montageart	Mastaufsatz 76mm
Abmessung (L x B x H)	680mm x 160mm x 210mm
Schutzart	IP 65
Glasart	PMMA
Schlagfestigkeit	IK08
Lichttechnische Eigenschaften	
Leuchtmittel- Typ	LED
Optisches System	PMMA Einzellinsen
Bemessungslichtstrom	1.000 lm - 5.000 lm
Lichtausbeute	bis zu 145 lm/W
Farbtemperatur	2.200K / 3.000 K / 4.000 K
Farbwiedergabeindex (RA)	CRI > 70
Dimmung (Leistungssteuerung)	Wahlweise Steuerphase, Dimmprofile oder DALI
Schnittstelle für Lichtmanagement	Zhaga Buch 18 Sockel (optional auf der Ober- und/oder Unterseite)
Bemessungslebensdauer bei (ta) 30°C	90 % nach 60.000 Stunden (nach IES LM 80 & TM 21) 80 % nach 100.000 Stunden
Temperaturmanagement	x
Constant Light Output (CLO)	optional
Elektrische Eigenschaften	
Bemessungsleistung	7W - 40W
Schutzklasse	SK I / SK II
Betriebsspannung	220 – 240 V
Frequenz	50 - 60 Hz
Überspannungsfestigkeit	10 KV
Installationsvoraussetzung	
Anwendungsgebiete	Anliegerstraßen, Sammelstraßen, Hauptstraßen und Parkplätze
Lichtpunkthöhe	4 - 7 m
Zulässige Umgebungstemperatur (ta)	von -40 °C bis +40 °C
Weitere Eigenschaften	
Zertifikat	CE