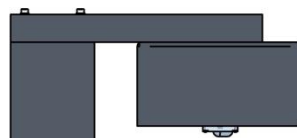
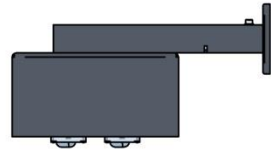
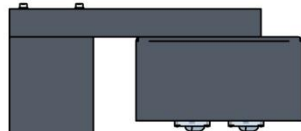
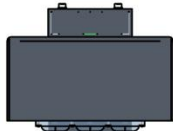


Leuchte Serie XOL 240 // LED

01.XOL-AL 240

Luminäre Series XOL 240 // LED



Leuchte Serie XOL 240 // LED

01.XOL-AL 240

Luminaire Series XOL 240 // LED

Entwurf: Lehner Leuchten Manufaktur

Design: Lehner Leuchten Manufaktur

Materialien

Leuchtenkörper aus starkwandigem Aluminium.
Verschraubung aus vergütetem Edelstahl.

Material

Luminaire in air- and sea water resistant aluminium
.
Screw unions in stainless steel.

Oberflächen

Aluminiumoberflächen sandgestrahlt und mit einer hochwertigen 2-Komponenten Grundbeschichtung auf Epoxydharz Eisenglimmer Basis und einer Deckbeschichtung auf 2-Komponenten Polyurethanbasis.
Standardfarbtöne DB 703 und DB 701.
Alle RAL Farbtöne erhältlich.

Surfaces

Surfaces sand-blasted and with a high-quality 2-components basic coating on epoxy resin iron mica basis and a cover coating on 2-components polyurethan basis.
Standard colours DB 703 and DB 701.
All RAL-colours available.

Mastanschluss

Leuchtenkörper als Aufsatzleuchte für Aluminiummast 120/120mm.
Wandleuchte schwenkbar

Pole connection

Luminaire as pole top luminaire for pole in aluminium 120/120mm.

Elektrische Ausstattung und Lichttechnik, Electrical Equipment and Illuminating Engineering

Leuchte Serie XOL 240 // LED

Luminaire Series XOL 240 // LED

Elektrische Ausstattung Electrical Equipment	Bestückung Assembly	Vorschaltgeräte Ballasts			Reflektoren Reflectors				Abschirmelemente Shieldings		Schutzklasse Protection Class	
		EVG	NP	P	BG	LR1	AHL	AML	AS BG	AS LR1	SK I	SK II
LED- System L ³	●			●							●	●
		EVG Elektr. Vorschaltgerät Electr. Ballast NP nicht programmierbar not programmable P programmierbar programmable			BG Blendgitter Glaregrid LR1 Lamellenreflektor Lamella Reflector AHL, AML Asym. Reflektor Asym. Reflector				AS BG Abschirmel. Blendgitter Shielding Glaregrid AS LR 1 Abschirmel. Lamellenrefl. Shielding Lamella Refl.		SK Schutzklasse Protection Class	

Elektrischer Anschluss, Electrical Connection

Vorschaltgeräte 230 V mit Leistungsstufen gemäß technischer Bestückung.

Vorschaltgeräteblock, jeweils mit angeschlossener Netzleitung NYM-I 3x1,5mm², freie Kabellänge bis Sicherungs- und Kabelübergangskasten mit integrierten Betriebsgeräten.

Schutzart IP 55

Ballast 230 V with performance levels in accordance with technical assembly.

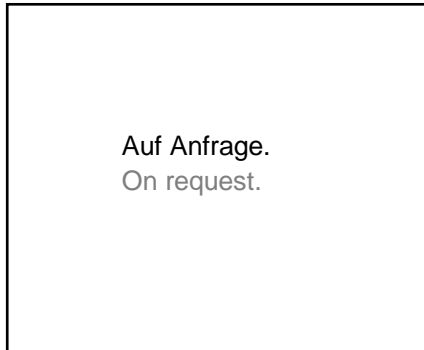
Ballast block in each case with attached main NYM-I 3x1,5mm², wire length prepared to terminal box.

Type of Protection IP 55

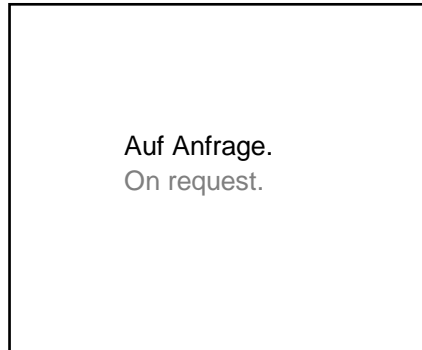
Fotometrische Daten, Photometric Data

Leuchte Serie XOL 240 // LED

Luminaire Series XOL 240 // LED



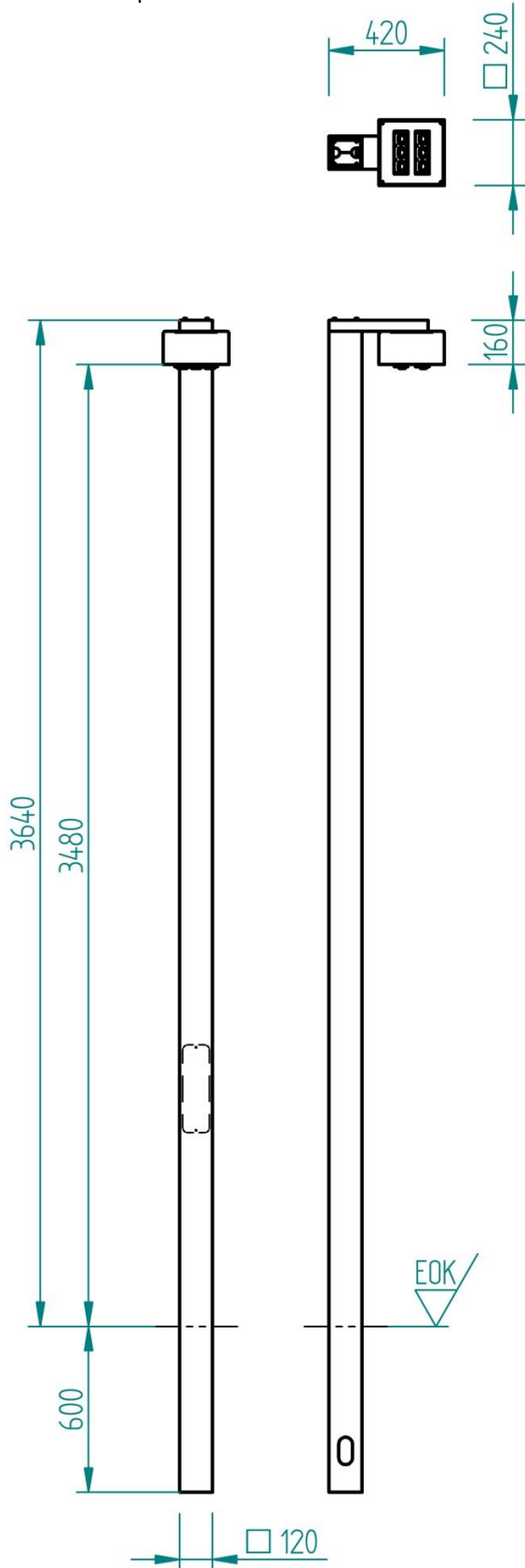
Isolux-Kurven-Diagramm
Isolux Diagramm



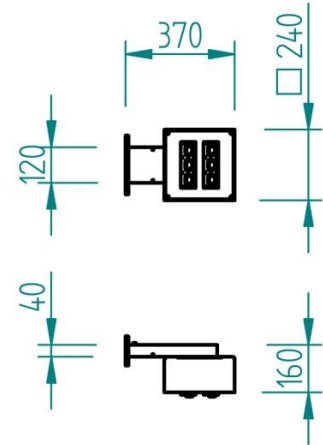
Lichtstärke-Verteilung in cd/klm
Luminous Intensity Distribution cd/klm

Zeichnungen, Drawings

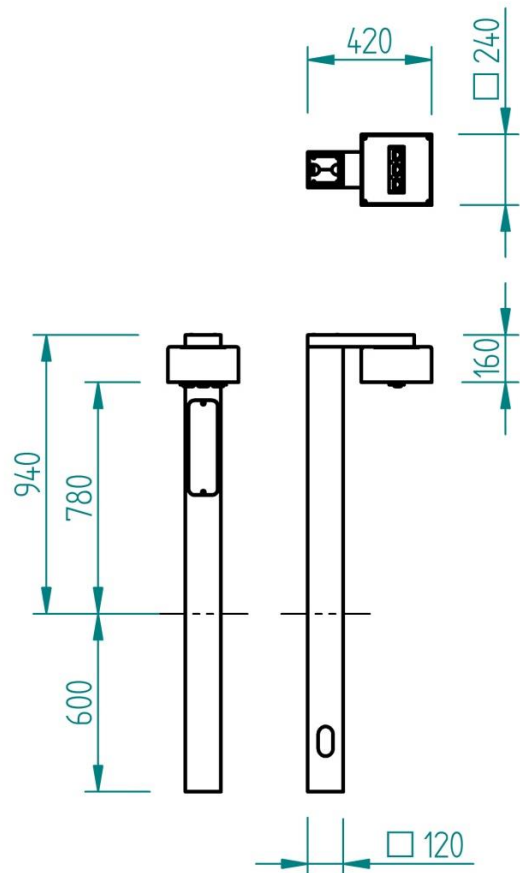
Serie XOL 240 Mastleuchte
Series XOL 240 pole luminaire



Serie XOL 240 Wandleuchte
Series XOL240 wall luminaire



Serie XOL 240 Pollerleuchte
Series XOL 240 bollard



Projekt, Project
