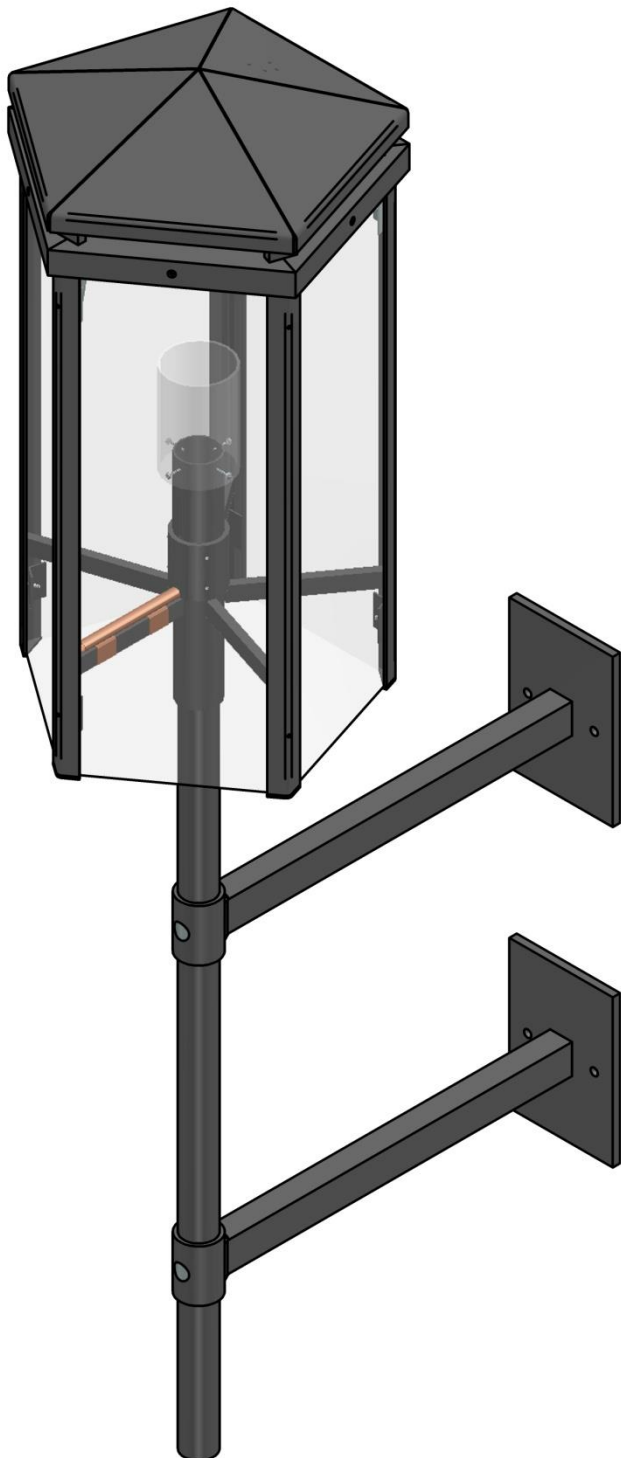
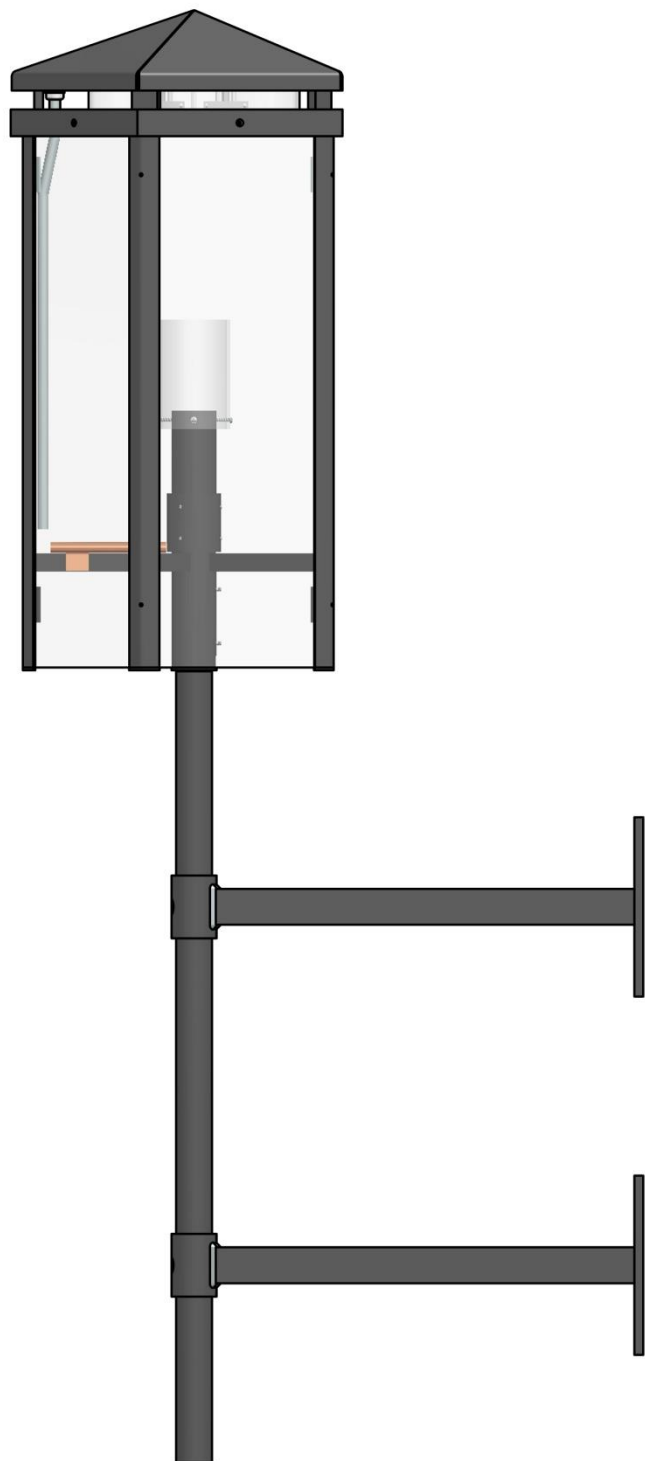


Gotha Auslegerleuchte // LED



Gotha pendant luminaire // LED



## Gotha Auslegerleuchte // LED

---

Gotha pendant luminaire // LED

---

### Materialien

Leuchtenkörper aus starkwandigem Aluminium. Verschraubung aus vergütetem Edelstahl.  
Leuchtenglas thermisch gehärtet.  
Dichtungsprofile UV beständig, teils Silikondichtungen.

### Material

Luminaire body made of thick-walled aluminum.  
Screw unions in stainless steel.  
Protection glass thermally hardened.  
Sealing profiles UV resistant, partly silicone seals.

---

### Oberflächen

Oberflächen sandgestrahlt und mit einer hochwertigen 2-Komponenten Grundbeschichtung auf Epoxydharz Eisenglimmer Basis und einer Deckbeschichtung auf 2-Komponenten Polyurethanbasis.  
Standardfarbton DB 703.  
Alle RAL Farbtöne erhältlich.

### Surfaces

Surfaces sand-blasted and with a high-quality 2-components basic coating on epoxy resin iron mica basis and a cover coating on 2-components polyurethan basis.  
Standard colour DB 703.  
All RAL-colours available.

---

### Ausleger

Leuchtenkörper als Auslegerleuchte.  
Auslegerkonstruktion aus starkwandigem Aluminium. Innenliegende Kabelführung.

### Bracket

Luminaire as pendant luminaire.  
Construction in aluminium.  
Cable run inside.

## Elektrische Ausstattung und Lichttechnik, Electrical Equipment and Illuminating Engineering

Gotha Auslegerleuchte // **LED**

Gotha pendant luminaire // **LED**

Elektrische Ausstattung Electrical Equipment	Bestückung Assembly	Vorschaltgeräte Ballasts			Reflektoren Reflectors					Abschirmelemente Shieldings		Schutzklasse Protection Class	
		EVG	NP	P	BG	LR1	AHL	AML	D	AS BG	AS LR1	SK I	SK II
LED Modul L <sup>3</sup>	●			●						●		●	●
		<b>EVG</b> Elektr. Vorschaltgerät Electr. Ballast <b>NP</b> nicht programmierbar not programmable <b>P</b> programmierbar programmable			<b>BG</b> Blendgitter Glaregrid <b>LR1</b> Lamellenreflektor Lamella Reflector <b>AHL, AML</b> Asym. Reflektor Asym. Reflector <b>D</b> Diffusor Diffusor					<b>AS BG</b> Abschirmel. Blendgitter Shielding Glaregrid <b>AS LR 1</b> Abschirmel. Lamellenrefl. Shielding Lamella Refl.		<b>SK</b> Schutzklasse Protection Class	

### Elektrischer Anschluss, Electrical Connection

Vorschaltgeräte 230 V mit Leistungsstufen gemäß technischer Bestückung.

Vorschaltgeräteblock, jeweils mit angeschlossener Netzleitung 3x1,0mm<sup>2</sup>, freie Kabellänge bis Sicherungs- und Kabelübergangskasten mit integrierten Betriebsgeräten.

Schutzart IP 44

Ballast 230 V with performance levels in accordance with technical assembly.

Ballast block in each case with attached main 3x1,0mm<sup>2</sup>, wire length prepared to terminal box.

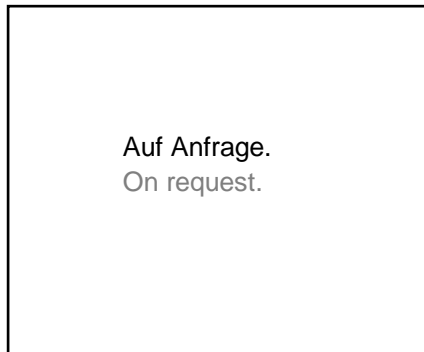
Type of Protection IP 44

Fotometrische Daten, Photometric Data

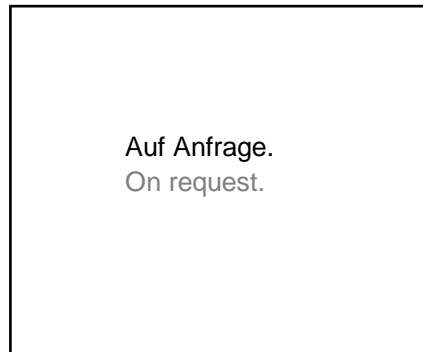
---

Gotha Auslegerleuchte // LED

Gotha pendant luminaire // LED

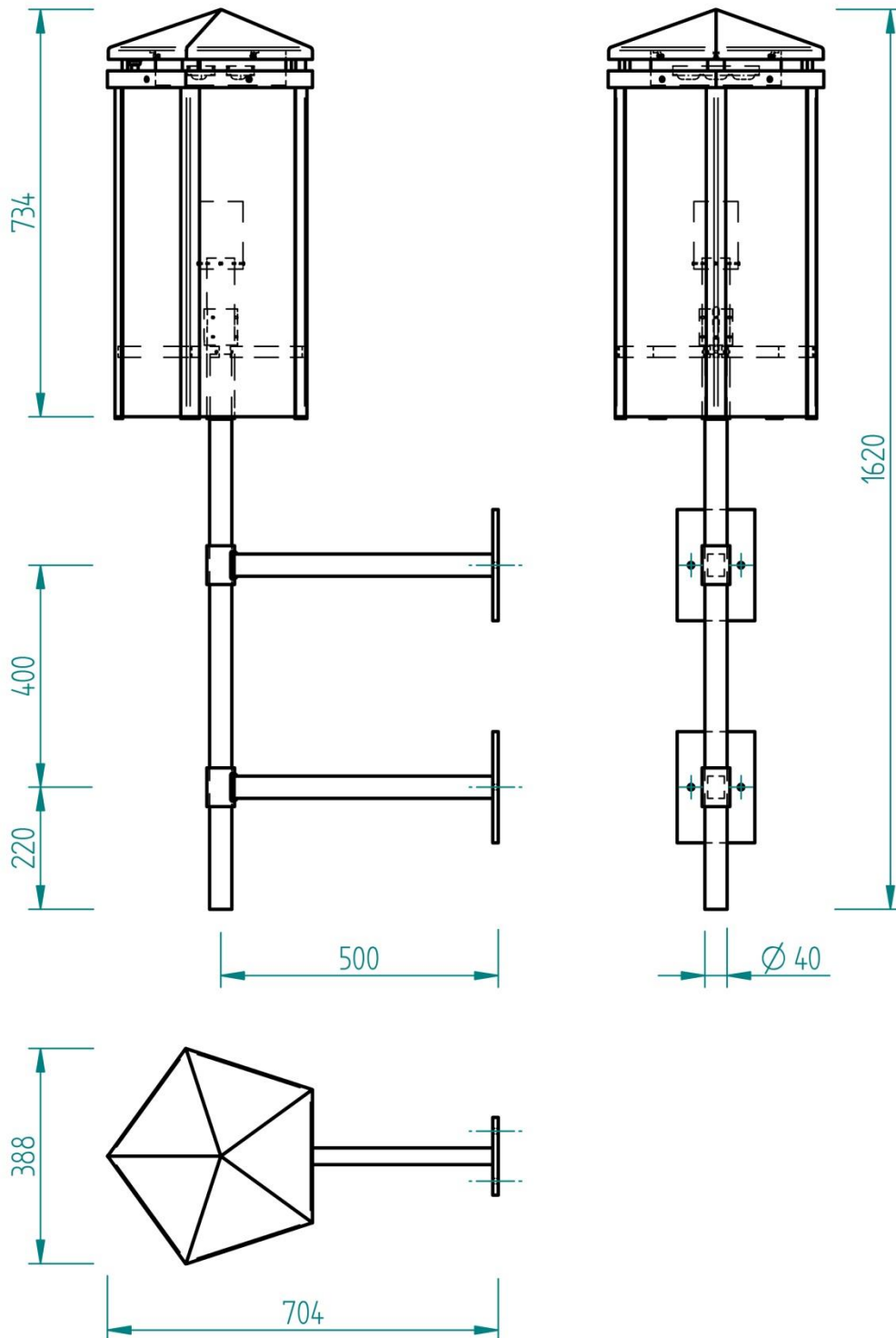


Isolux-Kurven-Diagramm  
Isolux Diagramm



Lichtstärke-Verteilung in cd/klm  
Luminous Intensity Distribution cd/klm

Zeichnungen, Drawings



Projekt, Project

---

