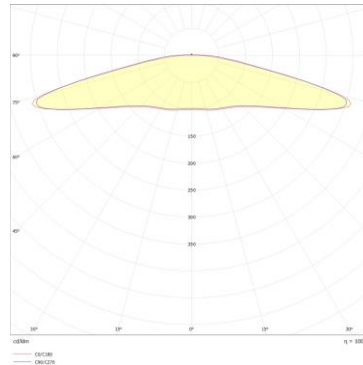
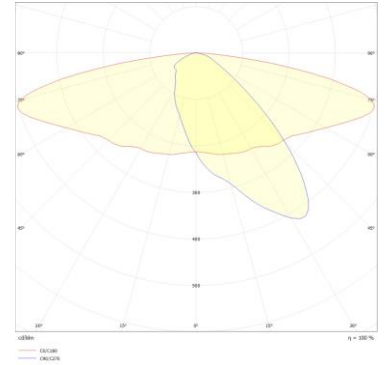


Castor Hängeleuchte 235 // LED

Datenblatt



symmetrische Lichtverteilung



asymmetrische Lichtverteilung

Technische Daten

Leuchtengehäuse		
Material	Basisgehäuse aus Aluminiumdruckguss und Aluminium Komponenten	
Farbgebung (Pulverbeschichtung)	DB 703 (weitere DB und RAL-Farben verfügbar)	
Montageart	Befestigung oben an Ausleger oder Seilabspannung	
Anstellmöglichkeiten	-	
Abmessung (D x H)	Durchmesser ø 700 mm, Höhe 504 mm	
Gewicht	8 kg	
Windangriffsfläche	0,12 m²	
Schutzart	IP 54	
Glasart	PMMA	
Schlagfestigkeit	IK08	
Lichttechnische Eigenschaften		
Leuchtmittel- Typ	LED	2 Kanal LED
Bemessungslichtstrom	1.000 lm - 4.000 lm	1.000 lm - 4.000 lm
Lichtausbeute	ca. 100 lm/W	ca. 100 lm/W
Farbtemperatur	2.200K / 2.700K / 3.000 K / 4.000 K	630nm & 2.700K / 2.200K & 3.000K / 3.000K & 4.000K
Farbwiedergabeindex (RA)	CRI > 70	CRI > 70
Dimmung (Leistungssteuerung)	Wahlweise Steuerphase, Dimmprofile (AstroDim) oder DALI	chromatisch und zeitabhängige Anpassung der Lichtfarbe und Helligkeit
Bemessungslebensdauer bei (ta) 30°C	100.000h (L90 / B10)	100.000h (L90 / B10)
Zhaga-Schnittstelle	optional	optional
Constant Light Output (CLO)	optional	optional
Elektrische Eigenschaften		
Bemessungsleistung	8W - 40W	
Schutzklasse	SK II	
Betriebsspannung	220 – 240 V	
Frequenz	50 - 60 Hz	
Überspannungsfestigkeit	10 kV	
Installationsvoraussetzung		
Anwendungsgebiete	Parks, Plätze, Anliegerstraßen, Fußgängerzonen	
Lichtpunkthöhe	3 - 5 m	
Zulässige Umgebungstemperatur (ta)	von -40 °C bis +40 °C	
Weitere Eigenschaften		
Zertifikat	CE	